

KvægLuppen

sætter fokus på hvor du kan forbedre dækningsbidraget

Eksempel på prioritering af indsatsområder (120 køer)

- Hvis foderomkostninger reduceres ved lavere indkøbspriser, højere foderudnyttelse og bedre foderstyring er der en mulig merindtjening kr. 212.000.
- Lavere kælvningsalder hos kvierne giver en gevinst på kr. 13.000, mens en reduktion i kalvedødeligheden til målsætningen giver yderligere kr. 4.250.
- Det opnåede kvalitetstillæg er på 5,2 øre og kan hæves med yderligere 2,5 øre svarende til en årlig merindtjening på kr. 8.774. Ved ydelsesstigning, som følge af lavere celletal opnås yderligere kr. 8.500.
- Samlet er der en betydelig forbedringsmulighed.

Med udgangspunkt i årsrapporten fra 2009 og kvægdata finder du ud af, hvor du får den største mer-indtjening i forhold til din arbejdsindsats.



KvægLuppen

Hvor meget kan du forbedre dækningsbidraget i din mælkeproduktion?



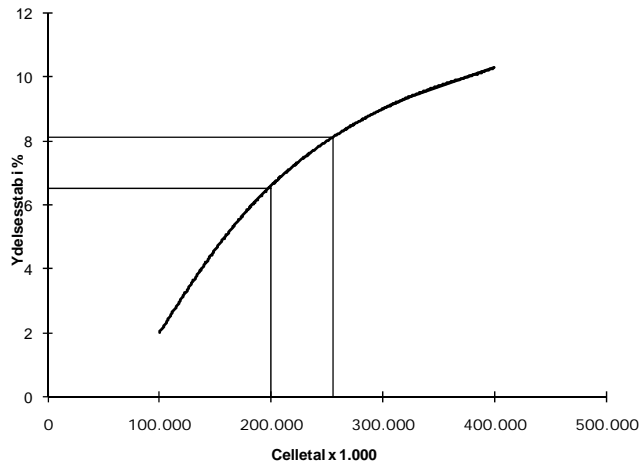
	Stor race	Jersey
Områder under Luppen	Ændring i DB øre pr. kg. EKM	
+ 5 % foderudnyttelse	5,2	6,3
- 10 øre pr. FE	9,9	11,1
+ 0,1 kælvninger pr. årsko	1,9	2,6
+ 0,1 død ko	-5,3	-3,5
+ 1000 kg mælk	5,3	9,2



Eksempler:

Celletal, kvalitetstillæg, mælkeydelse

Reduceres celletallet fra 256.000 til 200.000 vil produktionstabene blive reduceret fra 8,3 til 6,7 procent, svarende til en ydelsesstigning på 1,6 %.



Kalvedødelighed

Procent dødfødte kalve er 7,5 %, mens procent døde kalve i alderen 0-6 måneder er 6,3 %. En kalvs værdi kan fastsættes til 850 kr. Hvis antallet af døde kalve reduceres til 10 % øges indtjeningen med 4.250 kr.

Lavere kælvningsalder

Kviernes kælvningsalder er i gennemsnit 25 måneder og kan kviernes kælvningsalder nedsættes til 24 måneder bliver antallet af kvier reduceret med 3-4 kvier. Gevinsten i reducerede omkostninger er 439 kr. pr. kvie. På besætningsniveau ved 100 årskøer svarer det til ca. 13.000 kr. pr. år.

Foderudgifter

Der er indkøbt tilskudsfoeder svarende til 0,85 kr. pr. kg EKM og beslaglagt 0,78 hektar grovfoderareal pr. årsko inkl. opdræt. Ifølge tabellen nedenfor burde indkøbt tilskudsfoeder ligge under 0,53 kr. pr. kg EKM.

ha grovfoder	>0,70	0,70	<0,70
Kr. tilskudsfoeder/ kg EKM	0,43-0,53	0,54-0,58	0,59-0,79

Normtallene i tabellen bygger på et gennemsnitlig grovfoderudbytte på 9.370 FE pr ha og 1,58 kr. pr. FE for tilskudsfoeder.

Bedriftens fodereffektivitet

Fodereffektiviteten afhænger af hektarudbyttet. Forventes grovfoderudbyttet at være højere pr. ha. end det beregnede udbytte er der opnået en lavere fodereffektivitet.

Sammenhæng mellem dit hektarudbytte og fodereffektivitet

